

# Nowy Hyundai KONA Hybrid



Upust

**6 000 zł**

dla wszystkich wersji

Premia za odkup

**2 000 zł**

dla wszystkich wersji



Wersja	Silnik	Cena podstawowa	Cena promocyjna	Najniższa cena towaru z ostatnich 30 dni przed obniżką
<b>SMART</b>	1.6 GDI 6DCT 2WD (141 KM)	136 400 zł	130 400 zł	132 400 zł
<b>EXECUTIVE</b>	1.6 GDI 6DCT 2WD (141 KM)	145 600 zł	139 600 zł	141 600 zł
<b>PLATINUM</b>	1.6 GDI 6DCT 2WD (141 KM)	159 400 zł	153 400 zł	155 400 zł
<b>N Line</b>	1.6 GDI 6DCT 2WD (141 KM)	165 400 zł	159 400 zł	161 400 zł


Rok produkcji 2024, rok modelowy 2024


6DCT - skrzynia automatyczna 6-biegowa / 2WD - napęd na przednią oś

**5 LAT** Gwarancji  
Bez Limitu Kilometrów



Cennik ważny od 12.06.2024 r. dotyczy samochodów z rocznika modelowego 2024 wyprodukowanych w 2024 r. Wszelkie opisane w niniejszym dokumencie informacje handlowe nie stanowią oferty w rozumieniu art. 66 i następných Kodeksu cywilnego. Podane właściwości i warunki w szczególności nie stanowią informacji, o których mowa w art. 8 Ustawy o prawach konsumenta, a także nie stanowią potwierdzenia dostępności poszczególnych modeli pojazdów, wersji wyposażenia oraz wariantów promocyjnych. Dealer zastrzega sobie prawo do wprowadzenia zmian danych zawartych w niniejszym zestawieniu, w tym parametrów technicznych, wyposażenia, cen i specyfikacji pojazdów. W szczególności ceny są zróżnicowane w zależności m. in. od terminów dostaw. Dostępność wybranych wersji wyposażenia oraz wariantów promocyjnych należy sprawdzić w salonach Autoryzowanego Dealera Hyundai. Wzory kolorów wnętrza i nadwozia przedstawione w cenniku mogą różnić się od rzeczywistych z powodu ograniczeń technologii druku. Informacje znajdujące się w niniejszym cenniku nie stanowią i nie będą stanowić części umowy nabycia samochodu zawartej między konsumentem a Autoryzowanym Dealemem Hyundai. Wiążące ustalenie ceny, wyposażenia i specyfikacji pojazdu oraz ewentualnych dodatkowych kosztów następuje w umowie jego sprzedaży lub w umowie przedwstępnej do umowy sprzedaży, a określenie parametrów technicznych zawiera świadectwo homologacji typu pojazdu. Podane ceny w PLN zawierają podatek VAT.

WERSJA WYPOSAŻENIA	SMART	EXECUTIVE	PLATINUM	
<b>BEZPIECZEŃSTWO</b>				
Poduszki bezpieczeństwa przednie	■	■	■	■
Poduszki bezpieczeństwa boczne i kurtynowe	■	■	■	■
Poduszka bezpieczeństwa centralna	■	■	■	■
ABS + ESC+ DBC + HAC	■	■	■	■
Elektryczny hamulec postojowy z funkcją Auto Hold	■	■	■	■
Mocowania ISOFIX na tylnych fotelach	■	■	■	■
Blokada zapobiegająca otwarciu tylnych drzwi przez dzieci	■	■	■	■
Skrzynia biegów sterowana za pomocą dźwigni pod kierownicą (shift-by-wire)	■	■	■	■
Elektryczne wspomaganie kierownicy	■	■	■	■
Kolumna kierownicza regulowana w dwóch płaszczyznach	■	■	■	■
Asystent unikania kolizji podczas cofania (PCA)	-	TECH	■	■
<b>ZEWNĘTRZNE</b>				
<b>Szyby</b>				
Szyby przednie atermiczne	-	■	■	■
Szyby tylne przyciemniane	-	-	■	■
Szyba czołowa z powłoką akustyczną	■	■	■	■
Szyba tylna podgrzewana z wyłącznikiem czasowym	■	■	■	■
<b>Światła</b>				
Reflektory LED (MFR)	■	■	-	-
Reflektory LED (Projekcyjne)	-	DESIGN	■	■
Automatyczne włączanie świateł	■	■	■	■
Światła do jazdy dziennej LED	■	■	■	■
Światła pozycyjne LED	■	■	■	■
Przednia listwa ozdobna	■	■	-	-
Podświetlana przednia listwa ozdobna	-	DESIGN	■	■
Tylny spoiler z trzecim światłem stop	■	■	■	■
Trzecie światło stop LED	■	■	■	■
Tylne światła przeciwmgielne	■	■	■	■
Kierunkowskazy w lusterkach bocznych	■	■	■	■
Światła tylne LED	■	■	■	■
<b>Stylistyka</b>				
Boczne lusterka w kolorze nadwozia	■	■	■	■
Lusterka boczne elektrycznie sterowane i podgrzewane	■	■	■	■
Lusterka boczne elektrycznie składane	-	■	■	■
Elektryczne okno dachowe uchylane i odsuwane	-	-	LUXURY	-
Relingi dachowe	-	■	■	■
Końcówka wydechu czarna	■	■	■	-
Końcówka wydechu chromowana	-	-	-	■
Klamki zewnętrzne w kolorze nadwozia	■	■	■	■
Progi w kolorze czarnym (nielakierowane)	■	-	-	-
Progi w kolorze czarnym (lakierowane)	-	■	■	-
Progi w kolorze srebrnym (lakierowane)	-	-	-	■
Boczne listwy w kolorze czarnym (nielakierowane)	■	-	-	-
Boczne listwy w kolorze czarnym (lakierowane)	-	■	■	-
Boczne listwy w kolorze nadwozia (lakierowane)	-	-	-	-
Boczne listwy w kolorze czarnym	-	■	■	-
Boczne listwy w kolorze nadwozia	-	-	-	■
Listwa okienna w kolorze czarnym	■	-	-	■
Listwa okienna w kolorze satynowym	-	■	■	-
Czarna osłony pod zderzakami	■	-	-	-
Srebrne osłony pod zderzakami	-	■	-	■
Dwukolorowe nadwozie z kontrastowym dachem	-	-	TWO TONE	TWO TONE
<b>Koła</b>				
Felgi aluminiowe 16"	■	-	-	-
Felgi aluminiowe 18"	-	■	■	-
Felgi aluminiowe 18" N Line	-	-	-	■
Zestaw naprawczy	■	■	■	■
<b>FOTELE</b>				
<b>Regulacja</b>				
Fotele przednie sterowane elektrycznie (8 kierunków)	-	-	■	■
Fotele przednie elektrycznie sterowane z pamięcią ustawienia (kierowcy)	-	-	LUXURY	-
Fotel kierowcy z elektryczną regulacją podparcia lędźwiowego	COMFORT	■	■	■
Fotel kierowcy z regulacją wysokości	■	■	■	■
Fotel pasażera z regulacją wysokości	COMFORT	■	-	-
Tylna kanapa składana w proporcji 40:20:40	■	■	■	■
Zagłówki tylne z regulacją wysokości	■	■	■	■
Tylny podłokietnik z uchwytami na napoje	■	■	■	■
<b>Tapicerka</b>				
Tapicerka materiałowa	■	-	-	-
Tapicerka materiałowa (typ B)	-	■	-	-
Tapicerka skórzano-materiałowa	-	DESIGN	-	-
Tapicerka skórzana	-	-	■	-
Tapicerka skórzano-zamszowa N Line	-	-	-	■
<b>Funkcje komfortu</b>				
Fotele przednie podgrzewane	COMFORT	■	■	■
Fotele przednie i tylne podgrzewane	-	-	LUXURY	-
Fotele przednie wentylowane	-	-	LUXURY	-
Fotel pasażera Premium Relax	-	-	LUXURY	-
Fotel kierowcy Premium Relax	-	-	LUXURY	-
Gazetownik w oparciu fotela kierowcy	-	■	■	■
Gazetownik w oparciu fotela pasażera	-	■	■	■

WERSJA WYPOSAŻENIA	SMART	EXECUTIVE	PLATINUM	
<b>WEWNĘTRZNE</b>				
<b>Drzwi</b>				
Szyby sterowane elektrycznie (przednie z funkcją Auto Down i funkcją Safety)	■	■	■	■
Klamki wewnętrzne w kolorze metalicznym	-	■	■	■
Listwy progowe N Line	-	-	-	■
<b>Oświetlenie</b>				
Oświetlenie w przednim rzędzie LED	■	■	■	■
Oświetlenie drugiego rzędu LED	■	■	■	■
Oświetlenie nastrojowe	-	DESIGN	■	■
Oświetlenie przestrzeni bagażowej	■	■	■	■
<b>Schowki i transport</b>				
Przedni podłokietnik	■	■	■	■
Schówek w przednim podłokietniku	■	■	■	■
Haczyki do mocowania bagaży	■	■	■	■
Schówek pod podłogą bagażnika	■	■	■	■
Dwupoziomowa podłoga bagażnika	■	■	■	■
Siatka do mocowania bagaży	COMFORT	■*	■	■
<b>Wykończenie</b>				
Kierownica obszyta skórą	■	■	■	■
Podgrzewana kierownica	COMFORT	■	■	■
Osłona przeciwsłoneczna kierowcy z lusterkami	■	■	■	■
Osłona przeciwsłoneczna pasażera z lusterkami	■	■	■	■
Osłony przeciwsłoneczne rozsuwane	■	■	■	■
Osłony przeciwsłoneczne z oświetleniem LED	■	■	■	■
Półka zakrywająca przestrzeń bagażową	■	■	■	■
Metalowe nakładki na pedały	-	-	-	■
<b>MULTIMEDIA I NOWOCZESNE TECHNOLOGIE</b>				
<b>Komfort</b>				
Klimatyzacja automatyczna dwustrefowa	■	■	■	■
Nawiewy klimatyzacji w tunelu centralnym dla pasażerów tylnych siedzeń	-	■	■	■
Nawiewy ciepłego powietrza w drugim rzędzie	■	■	■	■
Funkcja automatycznego odparowywania szyb	■	■	■	■
<b>Systemy wsparcia kierowcy</b>				
Cyfrowe zegary z 4,2" wyświetlaczem	■	-	-	-
Cyfrowe zegary z 12,3" wyświetlaczem	-	■	■	■
Lusterko wsteczne z funkcją dzień i noc	■	-	-	-
Elektrochromatyczne lusterko wsteczne	COMFORT	■	■	■
Kontrolka niskiego poziomu płynu do spryskiwaczy	■	■	■	■
Inteligentny tempomat z funkcją Stop&Go	■	■	■	■
Wybór trybów jazdy	■	■	■	■
Łopatkki do zmiany biegów	■	■	■	■
Asystent monitorowania martwego pola (BCA), asystent ostrzegania o ruchu poprzecznym (RCCA)	-	■	■	■
Asystent utrzymywania pasa ruchu (LKA), monitorowania poziomu uwagi kierowcy (DAW)	■	■	■	■
Asystent unikania kolizji czołowych (FCA 1.5) z wykrywaniem pieszych i rowerzystów	■	■	■	■
Inteligentny asystent ostrzegania o ograniczeniach prędkości (ISLA)	■	■	■	■
Ogranicznik prędkości	■	■	■	■
Przednie i tylne czujniki parkowania	■	-	-	-
Przednie, boczne i tylne czujniki parkowania	-	TECH	■	■
Asystent zdalnego parkowania (RSPA)	-	-	LUXURY	-
System kamer 360°	-	TECH	■	■
Kamera cofania	■	■	-	-
Podążanie na pasie ruchu (LFA)	■	■	■	■
Asystent jazdy autostradowej (HDA)	■	■	■	■
Czujnik deszczu	COMFORT	■	■	■
System monitorowania tylnej kanapy (RSA)	■	■	■	■
System wyświetlający widok z martwego pola (BVM)	-	TECH	■	■
Inteligentna kłapa bagażnika (z regulacją prędkości i wysokości otwierania)	-	TECH	■	■
<b>Wygoda</b>				
Wyciszenie maski	■	■	■	■
Gniazdo 12V w konsoli centralnej	■	■	■	■
Ładowarka bezprzewodowa do smartfonów	-	■	■	■
Port USB-C w konsoli centralnej	■	■	■	■
Port USB-C x 2 dla pasażerów z tyłu	■	■	■	■
Uchwyty na napoje	■	■	■	■
Przygotowanie do montażu haka holowniczego	■	■	■	■
<b>Multimedia</b>				
System multimedialny z 12,3" ekranem dotykowym, cyfrowe radio DAB, nawigacja z usługami Hyundai Live i system Bluelink, łączność Android Auto i Apple Car Play	■	■	■	■
Aktualizacje OTA	■	■	■	■
System Premium Audio BOSE	-	-	■	■
Głośniki w drzwiach przednich	■	■	■	■
Głośniki w drzwiach tylnych	■	■	-	■
Głośniki wysokotonowe	■	■	-	-
Głośniki wysokotonowe, zewnętrzny wzmacniacz i głośnik centralny	-	-	■	■
System ratunkowy eCall	■	■	■	■
Sterowanie radiem na kierownicy	■	■	■	■
System Bluetooth z obsługą komend głosowych	■	■	■	■
<b>Ochrona</b>				
Bezkluczowy dostęp	■	■	■	■
Immobilizer	■	■	■	■
Centralny zamek, alarm	■	■	■	■
Cyfrowy kluczyk	-	-	■	■

WERSJA WYPOSAŻENIA	SMART	EXECUTIVE	PLATINUM	
<b>PAKIETY I OPCJE</b>				
Lakier specjalny Mirage Green	■	■	■	■
Lakier specjalny Atlas White	1500 zł	1500 zł	1500 zł	1500 zł
Lakier metaliczny lub perłowy	2500 zł	2500 zł	2500 zł	2500 zł
<b>Pakiet TWO TONE</b> Dwukolorowe nadwozie z kontrastowym dachem	-	-	2600 zł	2600 zł
<b>Pakiet COMFORT</b> Fotel kierowcy z elektryczną regulacją podparcia lędźwiowego, fotel pasażera z regulacją wysokości, fotele przednie podgrzewane, elektrochromatyczne lustro wsteczne, siatka do mocowania bagaży, czujnik deszczu, podgrzewana kierownica	2500 zł	-	-	-
<b>Pakiet DESIGN</b> Reflektory LED (Projekcyjne), podświetlana przednia listwa ozdobna, tapicerka skórzano-materiałowa, oświetlenie nastrojowe	-	4500 zł	-	-
<b>Pakiet TECH</b> Asystent unikania kolizji podczas cofania (PCA), przednie, boczne i tylne czujniki parkowania, system kamer 360°, system wyświetlający widok z martwego pola (BVM), inteligentna kłapa bagażnika (z regulacją prędkości i wysokości otwierania)	-	4500 zł	-	-
<b>Pakiet LUXURY</b> Elektryczne okno dachowe uchylane i odsuwane, fotele przednie elektrycznie sterowane z pamięcią ustawienia (kierowcy), fotele przednie i tylne podgrzewane, fotele przednie wentylowane, fotel pasażera Premium Relax, fotel kierowcy Premium Relax, asystent zdalnego parkowania (RSPA)	-	-	9000 zł	-
<b>GWARANCJA I USŁUGI</b>				
5-letnia gwarancja bez limitu kilometrów	wliczona w cenę	wliczona w cenę	wliczona w cenę	wliczona w cenę
5-letnia usługa assistance	wliczona w cenę	wliczona w cenę	wliczona w cenę	wliczona w cenę

\* Dostępne od wrześniowej produkcji. Szczegóły u dealerów.



**5 lat gwarancji bez limitu kilometrów\*** wyraża nasze zaangażowanie w oferowanie najwyższej jakości i świetnej obsługi. Dzięki temu będziesz cieszyć się jazdą przez długie lata. Gwarancja obejmuje również:

**5 lat Assistance** | Pięcioletnia usługa pomocy drogowej obejmuje próbę naprawienia pojazdu na miejscu. W zależności od sytuacji zapewniamy: holowanie do najbliższego dealera Hyundai, pojazd zastępczy, transport pasażerów lub zakwaterowanie. Szczegółowe warunki u dealerów.

**5 lat bezpłatnej kontroli stanu technicznego** | Raz w roku użytkownik ma prawo do wykonania w ASO bezpłatnego sprawdzenia pięciu punktów kontrolnych samochodu. Usługa jest wykonywana poza przeglądami wynikającymi z harmonogramu przeglądów okresowych.

**8 lat gwarancji na baterię wysokiego napięcia** | Powyższe informacje nie określają wszystkich warunków gwarancji. Gwarancja na baterię wysokiego napięcia obejmuje jedynie samochody Hyundai sprzedane Klientowi końcowemu przez Autoryzowanego Dealera Hyundai na warunkach opisanych w Książce Gwarancyjnej. Gwarancja na baterię wysokiego napięcia wynosi 8 lat z limitem 160 000 kilometrów w zależności, co wystąpi wcześniej. Szczegółowe warunki gwarancji, w tym jej wyłączeń i ograniczeń, znajdują się w Książce Gwarancyjnej oraz u Autoryzowanych Dealerów Hyundai.

\* 5-letnia Gwarancja Bez Limitu Kilometrów Hyundai dotyczy jedynie tych samochodów Hyundai, które były sprzedane Klientowi końcowemu przez Autoryzowanego Dealera Hyundai na warunkach opisanych w książce gwarancyjnej. Podane w cenniku informacje na temat gwarancji pojazdu nie stanowią udzielenia kupującemu gwarancji. Gwarancja zostanie udzielona przy sprzedaży pojazdu, a jej warunki zostaną określone w dokumencie gwarancyjnym. Podane wartości zużycia paliwa oraz emisji CO<sub>2</sub> stanowią dane porównawcze uzyskane na podstawie pomiarów stanowiskowych wykonanych w warunkach zgodnych z Rozporządzeniem (WE) nr 715/2007 Parlamentu Europejskiego i Rady oraz Rozporządzeniem Komisji (WE) nr 692/2008. Wielkość zużycia paliwa oraz emisji CO<sub>2</sub> w warunkach rzeczywistych może się różnić od danych katalogowych, na co mają szczególny wpływ: technika jazdy kierowcy oraz rodzaj eksploatacji, warunki drogowe, warunki pogodowe, jakość paliwa, stan techniczny pojazdu oraz jego obciążenie. Zestawienie zużycia paliwa i emisji CO<sub>2</sub> zawierające dane wszystkich nowych samochodów marki Hyundai jest dostępne nieodpłatnie w każdym salonie Autoryzowanego Dealera Hyundai.



## DANE TECHNICZNE

SILNIK	1.6 GDI
Pojemność skokowa (cm <sup>3</sup> )	1580
Układ paliwowy	Wtrysk bezpośredni
Rodzaj paliwa	Bezołowiowa 95
Norma emisji spalin	EURO 6d
Filtr cząstek stałych	GPF
Średnica x skok	72,0x 97,0
Liczba cylindrów / zaworów na cylinder	4/4
Stopień sprężania	13:1
Skrzynia biegów	6DCT
Rodzaj napędu	2WD
Moc maksymalna silnika benzynowego (KM przy obr./min)	105 / 5700
Maks. moment obrotowy silnika benzynowego (Nm przy obr./min)	144 / 4000
<b>SILNIK ELEKTRYCZNY I AKUMULATOR WYSOKONAPIĘCIOWY</b>	
Moc maksymalna silnika elektryczny (KM)	43,5
Max. moment obrotowy silnika benzynowego (Nm)	170
Pojemność akumulatora wysokonapięciowego (kWh)	1,56
Napięcie akumulatora wysokonapięciowego (V)	240
<b>OSIĄGI</b>	
Moc maksymalna układu hybrydowego (KM przy obr./min)	141 / 5700
Max. moment układu hybrydowego (Nm przy obr./min)	265 / 4000
Prędkość maksymalna (km/h)	165 (w trybie sport)
Przyspieszenie 0-60 km/h (s) (16"/18")	6,0 / 6,6
Przyspieszenie 0-100 km/h (s) (16"/18")	10,9 / 11,2
Przyspieszenie 80-120 km/h (s) (16"/18")	8,0 / 8,8
<b>ZUŻYCIE PALIWA (l/100 km)</b>	
Średnio we wszystkich fazach	4,5-4,8
<b>EMISJA CO<sub>2</sub> (g/km)</b>	
Średnio we wszystkich fazach	103-108
<b>MASY</b>	
Minimalna masa własna (kg)	1410
Ładowność (kg)	540
Maks. masa całkowita (kg)	1950
Masa przyczepy z hamulcem (kg)	1300
Masa przyczepy bez hamulca (kg)	600
<b>WYMIARY</b>	
Liczba miejsc siedzących	5
Długość/szerokość bez lusterek/wysokość (mm)	4350 / 1825 / 1570 (z relingami 1575) – Smart 4350 / 1825 / 1580 (z relingami 1585) – Executive i Platinum 4385 / 1825 / 1580 (z relingami 1585) – N Line
Rozstaw osi (mm)	2660
Rozstaw kół przód/tył (mm)	1591-1602 / 1600-1611
Prześwit (mm)	160 (170 dla N Line)
Miejsce na nogi z przodu/z tyłu (mm)	1059 / 970
Od siedziska do dachu z przodu/z tyłu (dach panoramiczny) (mm)	1013 (974) / 972
Na wysokości ramion z przodu/z tyłu (mm)	1443 / 1402
Na wysokości bioder z przodu/z tyłu (mm)	1378 / 1330
Pojemność bagażnika VDA (litry) (do okien/maks.)	466 / 1300
Pojemność zbiornika paliwa (litry)	38
<b>KOŁA I ZAWIESZENIE</b>	
Rozmiar kół	16" (Smart); 18" (Executive, Platinum i N Line)
Rozmiar opon	205/65R16 (Smart); 215/55R18 (Executive, Platinum i N Line)
Koło zapasowe	Std: zestaw naprawczy
Zawieszenie kół przednich	Kolumny MacPhersona
Zawieszenie kół tylnych	Wielowahaczowe

Informacje zawarte w cenniku nie stanowią potwierdzenia dostępności poszczególnych modeli pojazdów, wersji wyposażenia oraz wariantów promocyjnych. Hyundai Motor Poland Sp. z o.o. zastrzega sobie prawo wprowadzenia bez uprzedzenia zmian danych zawartych w niniejszym cenniku, w tym parametrów technicznych, wyposażenia, cen i specyfikacji pojazdów. Dostępność wybranych wersji wyposażenia oraz wariantów promocyjnych należy sprawdzić w salonach Autoryzowanego Dealera Hyundai. W szczególności ceny są różnicowane w zależności od terminów dostaw. Wzory kolorów wnętrza i nadwozia przedstawione w cenniku mogą różnić się od rzeczywistych z powodu ograniczeń technologii druku. Wszelkie informacje podane w cenniku nie stanowią oferty w rozumieniu Kodeksu cywilnego. Informacje znajdujące się w niniejszym cenniku nie stanowią i nie będą stanowić części umowy nabycia samochodu zawartej między konsumentem a Autoryzowanym Dealerem Hyundai. Wiążące ustalenie ceny, wyposażenia i specyfikacji pojazdu następuje w umowie jego sprzedaży, a określenie parametrów technicznych zawiera świadectwo homologacji typu pojazdu. 5-letnia Gwarancja Bez Limitu Kilometrów Hyundai dotyczy jedynie tych samochodów Hyundai, które były sprzedane Klientowi końcowemu przez Autoryzowanego Dealera Hyundai na warunkach opisanych w książce gwarancyjnej. Podane w cenniku informacje na temat gwarancji pojazdu nie stanowią udzielenia kupującemu gwarancji. Gwarancja zostanie udzielona przy sprzedaży pojazdu, a jej warunki zostaną określone w dokumencie gwarancyjnym. Podane wartości zużycia paliwa oraz emisji CO<sub>2</sub> stanowią dane porównawcze uzyskane na podstawie pomiarów stanowiskowych wykonanych w warunkach zgodnych z Rozporządzeniem (WE) nr 715/2007 Parlamentu Europejskiego i Rady oraz Rozporządzeniem Komisji (WE) nr 692/2008. Wielkość zużycia paliwa oraz emisji CO<sub>2</sub> w warunkach rzeczywistych może się różnić od danych katalogowych, na co mają szczególny wpływ: technika jazdy kierowcy oraz rodzaj eksploatacji, warunki drogowe, warunki pogodowe, jakość paliwa, stan techniczny pojazdu oraz jego obciążenie. Zestawienie zużycia paliwa i emisji CO<sub>2</sub> zawierające dane wszystkich nowych samochodów marki Hyundai jest dostępne nieodpłatnie w każdym salonie Autoryzowanego Dealera Hyundai.

Twój dealer Hyundai:



# Kolory nadwozia



**Atlas White** (SAW – specjalny)  
Dostępny również z dachem  
w kolorze Phantom Black Pearl (SA0)



**Mirage Green**  
(RRR – specjalny, bez dopłaty)  
Dostępny również z dachem  
w kolorze Phantom Black Pearl (RR0)



**Cyber Gray Metallic** (C5G – metaliczny)  
Dostępny również z dachem  
w kolorze Phantom Black Pearl (C50)



**Ultimate Red Pearl** (R2P – perłowy)  
Dostępny również z dachem  
w kolorze Phantom Black Pearl (R20)



**Meta Blue Pearl** (PM2 – perłowy)<sup>(1)(2)</sup>  
Dostępny również z dachem  
w kolorze Phantom Black Pearl (PM0)



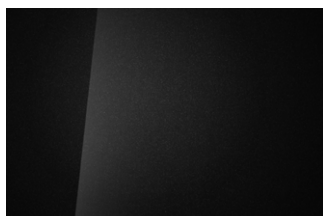
**Denim Blue Pearl** (TN6 – perłowy)  
Dostępny również z dachem  
w kolorze Phantom Black Pearl (TN0)



**Soultronic Orange Pearl**  
(SOP – perłowy)<sup>(1)(2)</sup>  
Dostępny również z dachem  
w kolorze Phantom Black Pearl (S00)



**Ecotronic Gray Pearl** (PE2 – perłowy)  
Dostępny również z dachem  
w kolorze Phantom Black Pearl (PE0)

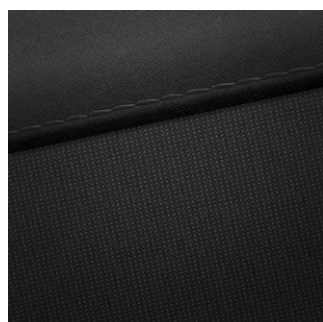


**Abyss Black Pearl**  
(A2B – perłowy)

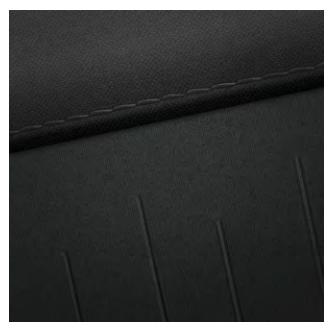
(1) Kolory Meta Blue Pearl i Soultronic Orange Pearl niedostępne dla wersji N Line

(2) Kolory Meta Blue Pearl i Soultronic Orange Pearl niedostępne z wykończeniem wnętrza Sage Green

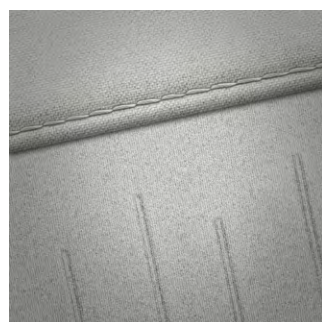
# Wykończenie wnętrza



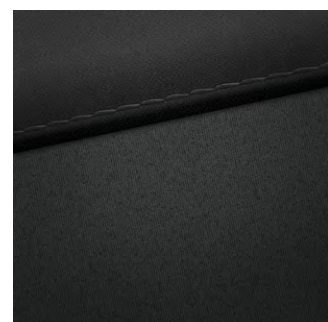
Tapicerka materiałowa  
Black (NNB)  
dla wersji SMART



Tapicerka materiałowa  
Black (NNB)  
dla wersji EXECUTIVE



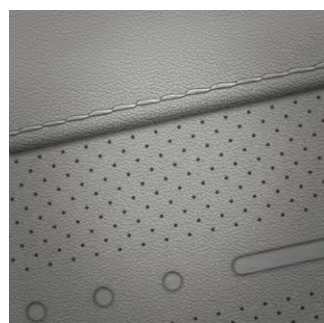
Tapicerka materiałowa  
Light Gray (YPK)  
dla wersji EXECUTIVE



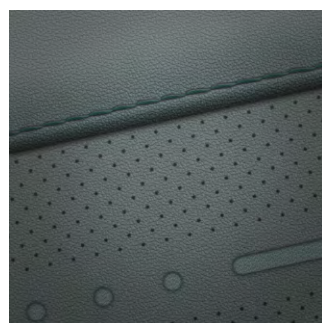
Tapicerka skórzano-materiałowa  
Black (NBB)  
dla wersji EXECUTIVE  
z pakietem DESIGN



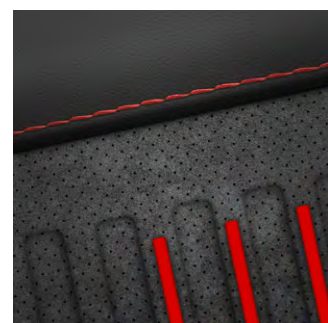
Tapicerka skórzana  
Black (NNB)  
dla wersji PLATINUM



Tapicerka skórzana  
Light Gray (YPK)  
dla wersji PLATINUM



Tapicerka skórzana  
Sage Green (SSS)  
dla wersji PLATINUM



Tapicerka skórzano-zamszowa  
N LINE (HOT)  
dla wersji N LINE