

Nowy Hyundai i10

Upust

4 000 zł

dla wersji 1.2 MPI i 1.0 T-GDI



Teraz nawigacja z ekranem 8”
i kamera cofania w standardzie


Wersja	Silnik	Cena podstawowa	Cena promocyjna	Najniższa cena towaru z ostatnich 30 dni przed obniżką
PURE	1.0 MPI 5MT (63 KM)	70 900 zł	68 900 zł	69 900 zł
	1.0 MPI 5MT (63 KM)	74 400 zł	72 400 zł	73 400 zł
MODERN	1.2 MPI 5MT (79 KM)	77 400 zł	73 400 zł	75 400 zł
	1.2 MPI 5AMT (79 KM)	80 900 zł	76 900 zł	78 900 zł
SMART	1.2 MPI 5MT (79 KM)	85 900 zł	81 900 zł	83 900 zł
	1.2 MPI 5AMT (79 KM)	89 400 zł	85 400 zł	87 400 zł
N Line	1.2 MPI 5MT (79 KM)	86 900 zł	82 900 zł	84 900 zł
	1.0 T-GDI 5MT (90 KM)	90 900 zł	86 900 zł	88 900 zł

Rok produkcji 2024, rok modelowy 2025

5 LAT Gwarancji
Bez Limitu Kilometrów

 **HYUNDAI**

Cennik ważny od 12.06.2024 r. dotyczy samochodów z rocznika modelowego 2025 wyprodukowanych w 2024 r. Wszelkie opisane w niniejszym dokumencie informacje handlowe nie stanowią oferty w rozumieniu art. 66 i następnym Kodeksu cywilnego. Podane właściwości i warunki w szczególności nie stanowią informacji, o których mowa w art. 8 Ustawy o prawach konsumenta, a także nie stanowią potwierdzenia dostępności poszczególnych modeli pojazdów, wersji wyposażenia oraz wariantów promocyjnych. Dealer zastrzega sobie prawo do wprowadzenia zmian danych zawartych w niniejszym zestawieniu, w tym parametrów technicznych, wyposażenia, cen i specyfikacji pojazdów. W szczególności ceny są zróżnicowane w zależności m. in. od terminów dostaw. Dostępność wybranych wersji wyposażenia oraz wariantów promocyjnych należy sprawdzić w salonach Autoryzowanego Dealera Hyundai. Wzory kolorów wnętrza i nadwozia przedstawione w cenniku mogą różnić się od rzeczywistych z powodu ograniczeń technologii druku. Informacje znajdujące się w niniejszym cenniku nie stanowią i nie będą stanowić części umowy nabycia samochodu zawartej między konsumentem a Autoryzowanym Dealerem Hyundai. Wiążące ustalenie ceny, wyposażenia i specyfikacji pojazdu oraz ewentualnych dodatkowych kosztów następuje w umowie jego sprzedaży lub w umowie przedwstępnej do umowy sprzedaży, a określenie parametrów technicznych zawiera świadectwo homologacji typu pojazdu. Podane ceny w PLN zawierają podatek VAT ważny od 09.04.2024 r. dotyczy samochodów z rocznika modelowego 2025 wyprodukowanych w 2024 r. Wszelkie opisane w niniejszym dokumencie informacje handlowe nie stanowią oferty w rozumieniu art. 66 i następnym Kodeksu cywilnego. Podane właściwości i warunki w szczególności nie stanowią informacji, o których mowa w art. 8 Ustawy o prawach konsumenta, a także nie stanowią potwierdzenia dostępności poszczególnych modeli pojazdów, wersji wyposażenia oraz wariantów promocyjnych. Dealer zastrzega sobie prawo do wprowadzenia zmian danych zawartych w niniejszym zestawieniu, w tym parametrów technicznych, wyposażenia, cen i specyfikacji pojazdów. W szczególności ceny są zróżnicowane w zależności m. in. od terminów dostaw. Dostępność wybranych wersji wyposażenia oraz wariantów promocyjnych należy sprawdzić w salonach Autoryzowanego Dealera Hyundai. Wzory kolorów wnętrza i nadwozia przedstawione w cenniku mogą różnić się od rzeczywistych z powodu ograniczeń technologii druku. Informacje znajdujące się w niniejszym cenniku nie stanowią i nie będą stanowić części umowy nabycia samochodu zawartej między konsumentem a Autoryzowanym Dealerem Hyundai. Wiążące ustalenie ceny, wyposażenia i specyfikacji pojazdu oraz ewentualnych dodatkowych kosztów następuje w umowie jego sprzedaży lub w umowie przedwstępnej do umowy sprzedaży, a określenie parametrów technicznych zawiera świadectwo homologacji typu pojazdu. Podane ceny w PLN zawierają podatek VAT.

WERSJA WYPOSAŻENIA	PURE	MODERN	SMART	
BEZPIECZEŃSTWO				
Poduszki bezpieczeństwa przednie	■	■	■	■
Poduszki bezpieczeństwa boczne i kurtynowe	■	■	■	■
System ABS z elektroniczną kontrolą stabilizacji (ESC) i asystentem podjazdu (HAC)	■	■	■	■
Mocowania ISOFIX na tylnych fotelach	■	■	■	■
Blokada zapobiegająca otwarciu tylnych drzwi przez dzieci	■	■	■	■
Elektryczne wspomaganie kierownicy	■	■	■	■
Regulacja wysokości kolumny kierowniczej	■	■	■	■
ZEWNĘTRZNE				
Szyby				
Szyby tylne przyciemniane	-	-	■	■
Światła				
Przednie reflektory halogenowe	■	■	-	-
Reflektory halogenowe (światła mijania i drogowo) z funkcją statycznego doświetlania zakrętów	-	-	■	■
Automatyczne włączanie świateł	■	■	■	■
Światła do jazdy dziennej LED	■	■	■	■
Światła pozycyjne LED	■	■	■	■
Tylny spoiler z trzecim światłem stop LED	■	■	■	■
Przednie światła przeciwmgielne	-	-	■	■
Kierunkowskazy w przednich błotnikach	■	■	-	-
Kierunkowskazy w lusterkach bocznych	-	-	■	■
Światła tylne LED	-	-	■	■
Stylistyka				
Boczne lusterka w kolorze nadwozia	■	■	-	-
Boczne lusterka w kolorze czarnym błyszczącym	-	-	■	■
Lusterka boczne elektrycznie sterowane i podgrzewane	-	■	■	■
Lusterka boczne elektrycznie składane	-	-	■	■
Wykończenie grilla w kolorze czarnym	■	-	-	-
Wykończenie grilla w kolorze czarnym błyszczącym	-	■	■	-
Wykończenie grilla w kolorze czarnym błyszczącym N Line	-	-	-	■
Klamki zewnętrzne w kolorze nadwozia	■	■	-	■
Klamki zewnętrzne chromowane	-	-	■	-
Dach w kolorze Phantom Black Pearl	-	-	■	■ ⁽¹⁾
Koła				
Felgi stalowe 14" z kołpakami	■	-	-	-
Felgi aluminiowe 15"	-	■	-	-
Felgi aluminiowe 16"	-	-	■	-
Felgi aluminiowe 16" N Line	-	-	-	■
Zestaw naprawczy	■	■	■	■
FOTELE				
Regulacja				
Fotel kierowcy z regulacją wysokości	■	■	■	■
Fotel kierowcy z podłokietnikiem	-	COMFORT	■	■
Tylna kanapa składana w proporcji 60:40	■	■	■	■
Zagłówki tylne z regulacją wysokości	■	■	■	■
Tapicerka				
Tapicerka materiałowa w kolorze czarnym	■	■	-	-
Wykończenie wnętrza w kolorze Shale Gray lub Purple Gray	-	COMFORT	■	-
Wykończenie wnętrza N Line	-	-	-	■
Funkcje komfortu				
Fotele przednie podgrzewane	-	COMFORT	■	■
WEWNĘTRZNE				
Drzwi				
Przednie szyby sterowane elektrycznie (kierowcy z funkcją Auto Up/Down)	■	-	-	-
Szyby sterowane elektrycznie (kierowcy z funkcją Auto Up / Down)	-	■	■	■
Oświetlenie				
Oświetlenie pierwszego rzędu	■	■	■	■
Oświetlenie nastrojowe	-	-	■	■
Oświetlenie przestrzeni bagażowej	■	■	■	■
Schowki i transport				
Dwupoziomowa podłoga bagażnika	-	-	■	■
Siatka do mocowania bagaży	-	-	■	■
Haczyki do mocowania bagaży	-	-	■	■
Wykończenie				
Kierownica obszyta skórą	■	■	■	■
Dźwignia zmiany biegów obszyta skórą ekologiczną	■	■	■	-
Dźwignia zmiany biegów obszyta skórą N Line	-	-	-	■
Podgrzewana kierownica	-	COMFORT	■	■
Oslony przeciwsłoneczne	■	■	■	■
Ostona przeciwsłoneczna kierowcy z lustrem	■	■	■	■
Metalowe nakładki na pedały	-	-	-	■

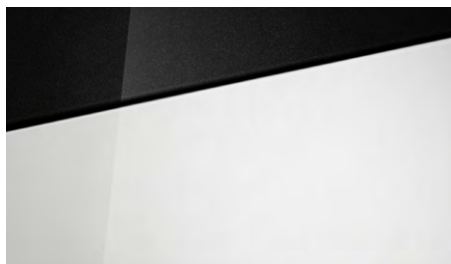
WERSJA WYPOSAŻENIA	PURE	MODERN	SMART	
MULTIMEDIA I NOWOCZESNE TECHNOLOGIE				
Komfort				
Klimatyzacja manualna	■	■	-	-
Klimatyzacja automatyczna	-	COMFORT	■	■
Systemy wsparcia kierowcy				
Cyfrowe zegary z 4,2" kolorowym wyświetlaczem	■	■	■	■
Tempomat	■	■	■	■
Asystent utrzymywania pasa ruchu (LKA)	■	■	■	■
Monitorowanie uwagi kierowcy (DAW)	■	■	■	■
Ostrzeżenie o odjechaniu poprzedzającego pojazdu (LVDA)	■	■	■	■
Sygnalizacja spadku ciśnienia w oponach	■	■	■	■
Inteligentny asystent ostrzeżenia o ograniczeniach prędkości (ISLA)	■	■	■	■
Ogranicznik prędkości	■	■	■	■
Asystent unikania kolizji czołowych (FCA) z wykrywaniem pieszych i rowerzystów	■	■	■	■
Tylne czujniki parkowania	■	■	■	■
Kamera cofania z dynamicznymi liniami pomocniczymi	■	■	■	■
Podążanie na pasie ruchu (LFA)	■	■	■	■
Wygoda				
Gniazdo 12 V	■	■	■	■
Ładowarka bezprzewodowa do smartfonów	-	-	■	■
Port USB C w konsoli centralnej	■	■	■	■
Port USB C dla pasażerów drugiego rzędu	■	■	■	■
Przetworzenie do montażu haka holowniczego	■	■	■	■
Multimedia				
System multimedialny z 8" ekranem dotykowym, cyfrowym radiem DAB, nawigacją fabryczną i systemem Bluetooth, łącznością Android Auto i Apple Car Play i aktualizacjami OTA ⁽¹⁾	■	■	■	■
Głośniki w drzwiach przednich	■	■	■	■
Głośniki w drzwiach tylnych	■	■	■	■
System ratunkowy eCall	■	■	■	■
Sterowanie radiem na kierownicy	■	■	■	■
System Bluetooth z obsługą komend głosowych	■	■	■	■
Ochrona				
Immobilizer	■	■	■	■
Centralny zamek	■	■	■	■
Składany kluczyk z pilotem, alarm	■	■	-	■
Bezkluczkowy dostęp, alarm	-	-	■	-
PAKIETY I OPCJE				
Lakier perłowy Mangrove Green Pearl	■	■	■	■
Lakier specjalny Atlas White	1000 zł	1000 zł	1000 zł	1000 zł
Lakier metaliczny lub perłowy	2000 zł	2000 zł	2000 zł	2000 zł
Pakiet COMFORT Wykończenie wnętrza w kolorze Shale Gray lub Purple Gray, fotel kierowcy z podfokietnikiem, Fotele przednie podgrzewane, podgrzewana kierownica, klimatyzacja automatyczna	-	2500 zł	-	-
GWARANCJA I USŁUGI				
5-letnia gwarancja bez limitu kilometrów	wliczona w cenę	wliczona w cenę	wliczona w cenę	wliczona w cenę
5-letnia usługa assistance	wliczona w cenę	wliczona w cenę	wliczona w cenę	wliczona w cenę

(1) Dostępne tylko w wersji z silnikiem 1.0 T-GDI

Kolory nadwozia



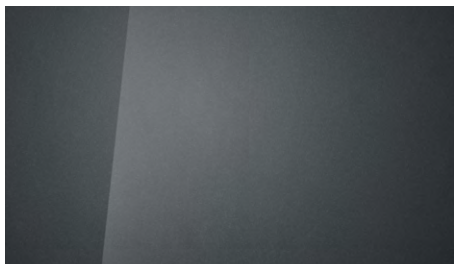
Mangrove Green Metallic (MG2 - metaliczny)
Dostępny również z dachem
w kolorze Phantom Black Pearl (5MG)



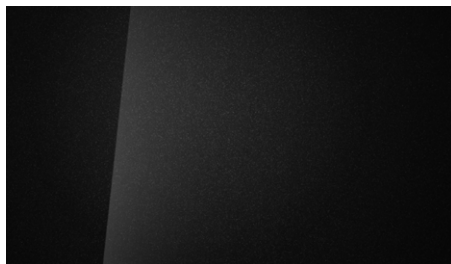
Atlas White (SAW - specjalny)
Dostępny również z dachem w kolorze
Phantom Black Pearl (5SA)



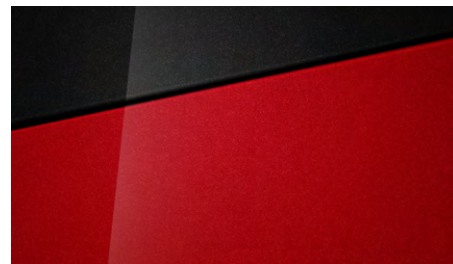
Lumen Gray Pearl (Y3H - perłowy)
Dostępny również z dachem w kolorze
Phantom Black Pearl (5Y3)



Aurora Gray Pearl (A7G - perłowy)



Phantom Black Pearl (X5B - perłowy)



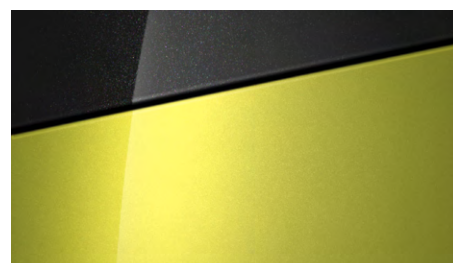
Dragon Red Pearl (WR7 - perłowy) ⁽²⁾
Dostępny również z dachem w kolorze
Phantom Black Pearl (5WR)



Meta Blue Pearl (PM2 - perłowy) ⁽¹⁾
Dostępny również z dachem w kolorze
Phantom Black Pearl (5PM)



Vibrant Blue Pearl (UC3 - perłowy)
Dostępny również z dachem w kolorze
Phantom Black Pearl (5UC)



Lucid Lime Metallic (N6M - metaliczny) ⁽²⁾
Dostępny również z dachem w kolorze
Phantom Black Pearl (5N6)

(1) niedostępny dla wersji N Line

(2) niedostępny z wnętrzem Purple Gray (UML)



5 lat gwarancji bez limitu kilometrów* wyraża nasze zaangażowanie w oferowanie najwyższej jakości i świetnej obsługi. Dzięki temu będziesz cieszyć się jazdą przez długie lata. Gwarancja obejmuje również:

5 lat Assistance | Pięcioletnia usługa pomocy drogowej obejmuje próbę naprawienia pojazdu na miejscu. W zależności od sytuacji zapewniamy: holowanie do najbliższego dealera Hyundai, pojazd zastępczy, transport pasażerów lub zakwaterowanie. Szczegółowe warunki u dealerów.

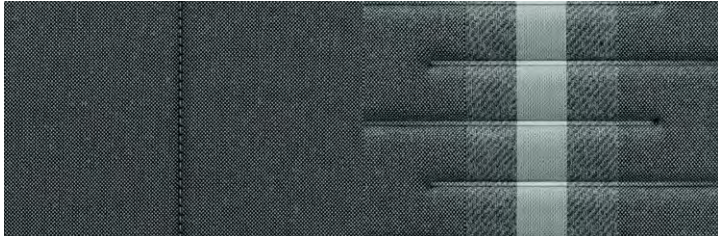
5 lat bezpłatnej kontroli stanu technicznego | Raz w roku użytkownik ma prawo do wykonania w ASO bezpłatnego sprawdzenia pięciu punktów kontrolnych samochodu. Usługa jest wykonywana poza przeglądami wynikającymi z harmonogramu przeglądów okresowych.

* 5-letnia Gwarancja Bez Limitu Kilometrów Hyundai dotyczy jedynie tych samochodów Hyundai, które były sprzedane Klientowi końcowemu przez Autoryzowanego Dealera Hyundai na warunkach opisanych w książce gwarancyjnej. Podane w cenniku informacje na temat gwarancji pojazdu nie stanowią udzielenia kupującemu gwarancji. Gwarancja zostanie udzielona przy sprzedaży pojazdu, a jej warunki zostaną określone w dokumencie gwarancyjnym. Podane wartości zużycia paliwa oraz emisji CO₂ stanowią dane porównawcze uzyskane na podstawie pomiarów stanowiskowych wykonanych w warunkach zgodnych z Rozporządzeniem (WE) nr 715/2007 Parlamentu Europejskiego i Rady oraz Rozporządzeniem Komisji (WE) nr 692/2008. Wielkość zużycia paliwa oraz emisji CO₂ w warunkach rzeczywistych może się różnić od danych katalogowych, na co mają szczególny wpływ: technika jazdy kierowcy oraz rodzaj eksploatacji, warunki drogowe, warunki pogodowe, jakość paliwa, stan techniczny pojazdu oraz jego obciążenie. Zestawienie zużycia paliwa i emisji CO₂ zawierające dane wszystkich nowych samochodów marki Hyundai jest dostępne nieodpłatnie w każdym salonie Autoryzowanego Dealera Hyundai.

Wykończenie wnętrza



Obsidian Black (NNB) (Pure i Modern)



Shale Gray (YPK) (Modern z pakietem Comfort i Smart)



Purple Gray (UML) (Modern z pakietem Comfort i Smart) ⁽¹⁾



(1) niedostępne dla koloru nadwozia Dragon Red Pearl oraz Lucid Lime Metallic



Wykończenie wnętrza wersji **N Line**



Elementy wyposażenia wersji **N Line**



Felgi aluminiowe 16" **N Line**



Światła do jazdy dziennej LED



Tapicerka materiałowa **N Line**



Metalowe nakładki na pedały



Kierownica i gałka dźwigni zmiany biegów
obszyte skórą z logo **N Line**



Pakiet stylistyczny **N Line** zewnętrzny

DANE TECHNICZNE

SILNIK	1.0 MPI MT	1.2 MPI MT	1.2 MPI AMT	1.0 T-GDI MT
Pojemność skokowa (cm ³)	998	1197	1197	998
Układ paliwowy	wtrysk wielopunktowy	wtrysk wielopunktowy	wtrysk wielopunktowy	wtrysk bezpośredni
Rodzaj paliwa	benzyna bezołowiowa 95	benzyna bezołowiowa 95	benzyna bezołowiowa 95	benzyna bezołowiowa 95
Norma emisji spalin	EURO 6e	EURO 6e	EURO 6e	EURO 6e
Liczba cylindrów	3	4	4	3
Średnica x skok cylindra (mm)	71,0 x 84,0	71,0 x 75,6	71,0 x 75,6	71,0 x 84,0
Stopień sprężania	11:1	11:1	11:1	10,5:1
Skrzynia biegów	5MT	5MT	5AMT	5MT
OSIĄGI				
Moc maksymalna (KM przy obr./min.)	63 / 5500	79 / 6000	79 / 6000	90 / 4500-5500
Max. moment obrotowy (Nm przy obr./min.)	93 / 3750	113 / 4200	113 / 4200	172 / 1500-3500
Prędkość maksymalna (km/h)	143	158	159	175
Przyspieszenie 0-100 km/h (s)	15,6	13,2	16,6	11,4
Przyspieszenie 60-100 km/h (s) na 4. biegu	16,7	14,8	9,2	9,4
ZUŻYCIE PALIWA (l/100 km) (WLTP)				
Średnio we wszystkich fazach	5,1-5,6	5,2-5,8	5,4-6,1	5,4
EMISJA CO₂ (g/km)				
Średnio we wszystkich fazach	114-126	117-132	122-138	123
MASY				
Minimalna masa własna pojazdu* (kg)	921	932	935	1024
Maksymalna masa całkowita (kg)	1410	1430	1430	1470
WYMIARY				
Liczba miejsc siedzących	5			
Długość / szerokość bez lusterek / wysokość (mm)	3670 / 1680 / 1480 (dla N Line 3675 / 1680 / 1483)			
Rozstaw osi	2425			
Rozstaw kół przód / tył (mm)	1467-1479 / 1480-1490			
Prześwit (mm)	149 (dla N Line 152)			
Miejsce na nogi z przodu / z tyłu (mm)	1070 / 865			
Od siedziska do dachu z przodu / z tyłu (mm)	996 / 956			
Na wysokości ramion z przodu / z tyłu (mm)	1326 / 1328			
Na wysokości bioder z przodu / z tyłu (mm)	1260 / 1230			
Pojemność bagażnika VDA (l) (do okien / max)	252 / 1050			
Pojemność zbiornika paliwa (l)	36			
KOŁA I ZAWIESZENIE				
Rozmiar kół	5,5J X 14" (ST); 6,0J X 15" (AL); 6,5J X 16" (AL)			
Rozmiar opon	175/65R14; 185/55R15; 195/45R16			
Koło zapasowe	zestaw naprawczy			
Zawieszenie kół przednich	niezależne typu McPherson, sprężyny śrubowe			
Zawieszenie kół tylnych	belka skrętna			

* Minimalna masa własna pojazdu nie zawiera dodatkowego wyposażenia oraz masy kierowcy i tym samym nie stanowi masy własnej rozumianej dla celów rejestracyjnych.

Informacje zawarte w cenniku nie stanowią potwierdzenia dostępności poszczególnych modeli pojazdów, wersji wyposażenia oraz wariantów promocyjnych. Hyundai Motor Poland Sp. z o.o. zastrzega sobie prawo wprowadzenia bez uprzedzenia zmian danych zawartych w niniejszym cenniku, w tym parametrów technicznych, wyposażenia, cen i specyfikacji pojazdów. Dostępność wybranych wersji wyposażenia oraz wariantów promocyjnych należy sprawdzić w salonach Autoryzowanego Dealera Hyundai. W szczególności ceny są zróżnicowane w zależności od terminów dostaw. Wzory kolorów wnętrza i nadwozia przedstawione w cenniku mogą różnić się od rzeczywistych z powodu ograniczeń technologii druku. Wszelkie informacje podane w cenniku nie stanowią oferty w rozumieniu Kodeksu cywilnego. Informacje znajdujące się w niniejszym cenniku nie stanowią i nie będą stanowić części umowy nabycia samochodu zawartej między konsumentem a Autoryzowanym Dealerem Hyundai. Wiążące ustalenie ceny, wyposażenia i specyfikacji pojazdu następuje w umowie jego sprzedaży, a określenie parametrów technicznych zawiera świadectwo homologacji typu pojazdu. 5-letnia Gwarancja Bez Limitu Kilometrów Hyundai dotyczy jedynie tych samochodów Hyundai, które były sprzedane Klientowi końcowemu przez Autoryzowanego Dealera Hyundai na warunkach opisanych w książce gwarancyjnej. Podane w cenniku informacje na temat gwarancji pojazdu nie stanowią udzielenia kupującemu gwarancji. Gwarancja zostanie udzielona przy sprzedaży pojazdu, a jej warunki zostaną określone w dokumencie gwarancyjnym. Podane wartości zużycia paliwa oraz emisji CO₂ stanowią dane porównawcze uzyskane na podstawie pomiarów stanowiskowych wykonanych w warunkach zgodnych z Rozporządzeniem (WE) nr 715/2007 Parlamentu Europejskiego i Rady oraz Rozporządzeniem Komisji (WE) nr 692/2008. Wielkość zużycia paliwa oraz emisji CO₂ w warunkach rzeczywistych może się różnić od danych katalogowych, na co mają szczególny wpływ: technika jazdy kierowcy oraz rodzaj eksploatacji, warunki drogowe, warunki pogodowe, jakość paliwa, stan techniczny pojazdu oraz jego obciążenie. Zestawienie zużycia paliwa i emisji CO₂ zawierające dane wszystkich nowych samochodów marki Hyundai jest dostępne nieodpłatnie w każdym salonie Autoryzowanego Dealera Hyundai.

Twój dealer Hyundai:

